

К О Н Ц Е П Ц И Я З А С Т Р О Й К И Т Е Р Р И Т О Р И И

по пр.Академическому – ул.Вавилова в г.Томске





ТЭП:

Общая площадь жилой застройки	12,43 Га
Общая площадь квартир	73 347 м ²
Общая площадь помещений обслуживания	9 120 м ²
Количество автостоянок в паркинге	387 м/мест
Количество гостевых автостоянок	937 м/мест

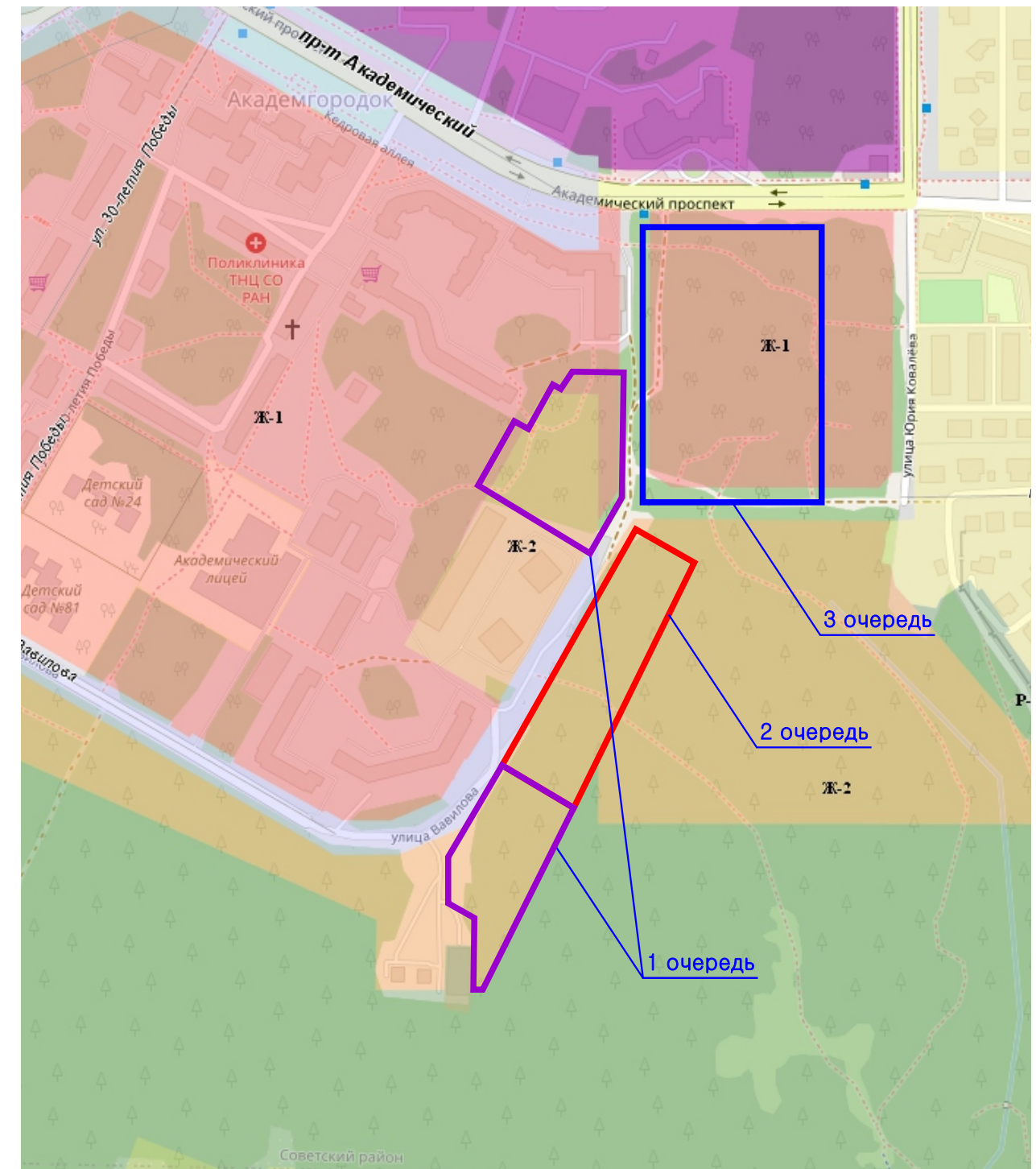


СХЕМА СИТУАЦИОННАЯ

СХЕМА ГРАДОСТРОИТЕЛЬНОГО ЗОНИРОВАНИЯ И ОЧЕРЕДНОСТИ СТРОИТЕЛЬСТВА



ЭКСПЛИКАЦИЯ К СХЕМЕ ГЕНЕРАЛЬНОГО ПЛАНА:

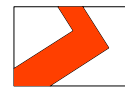
- ① – жилой дом со встроенными общественными помещениями и пристроенным гаражом 6–11–19 эт. (общая площадь квартир – 25 210 м²)
- ② – жилой дом со встроенными общественными помещениями и пристроенным гаражом 7–9–12 эт. (общая площадь квартир – 18 350 м²)
- ③ – жилой дом со встроенными общественными помещениями и пристроенным гаражом 8 эт. (общая площадь квартир – 8 647 м²)
- ④ – жилой дом со встроенными общественными помещениями и пристроенным гаражом 8 эт. (общая площадь квартир – 4 680 м²)
- ⑤ – жилой дом со встроенными общественными помещениями и пристроенным гаражом 8 эт. (общая площадь квартир – 4 680 м²)
- ⑥ – жилой дом со встроенными общественными помещениями и пристроенным гаражом 8 эт. (общая площадь квартир – 4 680 м²)
- ⑦ – жилой дом со встроенно-пристроенными общественными помещениями 8 эт. (общая площадь квартир – 7 100 м²)
- ⑧ – школа на 1000 мест
- ⑨ – прокат
- ⑩ – общественные павильоны

УСЛОВНЫЕ ОБОЗНАЧЕНИЯ:

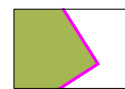
- ② – проектируемая застройка
- существующая застройка
- территория школы и ДДУ
- дворовые территории
- территория индивидуальной жилой застройки

УСЛОВНЫЕ ОБОЗНАЧЕНИЯ:

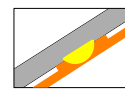
объекты обслуживания населения –



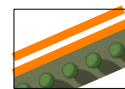
территория школы и ДДУ –



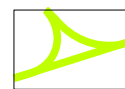
остановки общественного транспорта –



пешеходные дорожки, аллеи –



прогулочные дорожки –



сквер для выгула собак –

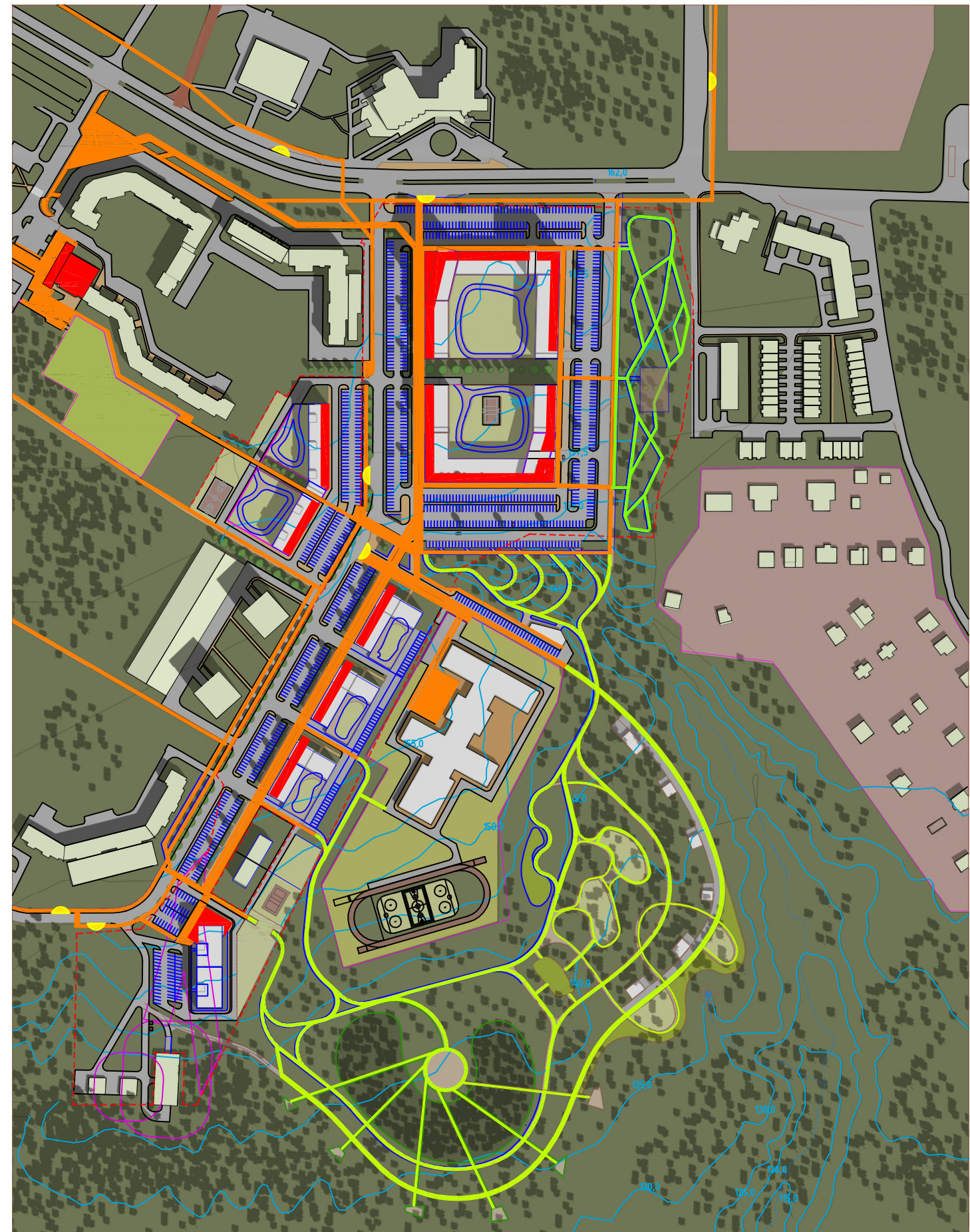
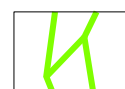


СХЕМА РАЗМЕЩЕНИЯ ОБЪЕКТОВ ОБСЛУЖИВАНИЯ И ОРГАНИЗАЦИИ ДВИЖЕНИЯ ПЕШЕХОДОВ

















